



Innovative and Easy

Дышите свежим воздухом без сквозняка и пыли!

VILPE® WIVE



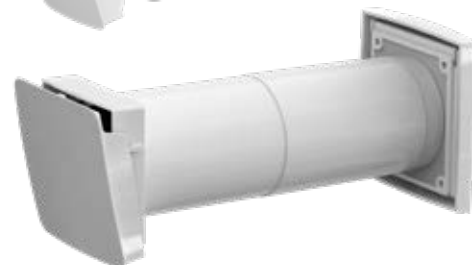
Для гармонии и единого дизайна с интерьером комнаты можно наклеить обои на приточный клапан VILPE WIVE или покрасить его.

Wive

- Монтаж в стену
- Нет чувства сквозняка
- Простота установки
- Фильтрация воздуха
- Быстрая замена фильтра
- Не требует дополнительных настроек
- Есть модели с термостатом и без
- Шайба-шумопоглотитель в комплекте



Может быть установлен в стену или сплошную оконную фрамугу



> VILPE.COM

Свежий воздух без сквозняка!

Приточный клапан VILPE WIVE предназначен для организации притока свежего воздуха в дом без сквозняка, шума и пыли. Крышка клапана направляет струю воздушного потока вверх к потолку, где приточный воздух успевает перемешаться с теплым комнатным воздухом, не создавая ощущения сквозняка. Крышка клапана теплоизолирована с внутренней стороны для предотвращения образования конденсата.

В моделях со встроенным термостатом приток воздуха меняется автоматически в зависимости от температуры наружного воздуха, внутренняя заслонка клапана полностью открыта при наружной температуре +20°C и закрывается при наружной температуре -5°C. Но даже в закрытом положении заслонки остается небольшое отверстие для притока свежего воздуха в холодное время года. Для ручной настройки притока можно приподнять и повернуть заслонку клапана в полностью открытое положение и затем отрегулировать положение крышки клапана, приоткрыв ее на необходимую величину.

В комплект входит фильтр высокого качества M5, задерживающий загрязняющие воздух пыльцу, пыль и мельчайшие частицы. Замена фильтра простая и быстрая, без применения инструментов.

Применение и монтаж

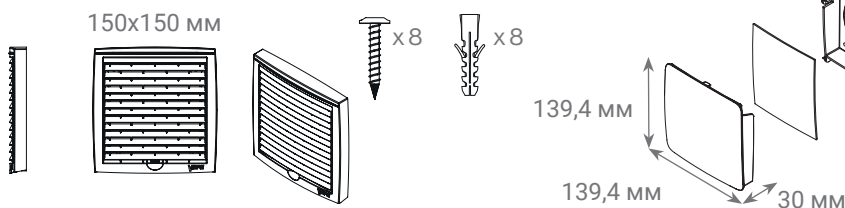
Универсальность приточного клапана VILPE WIVE позволяет устанавливать его в многоквартирных домах, таунхаусах или в частных домах. Клапан можно установить как при строительстве дома, так и при ремонте.

Приточный клапан выпускается в 2 версиях с термостатом и без:

- Модель с термостатом рекомендуется к использованию в зданиях с пассивной вентиляцией для автоматической регулировки притока, в зависимости от колебаний температуры наружного воздуха.
- Для домов оборудованных механической системой вентиляции рекомендуется использовать приточный клапан без термостата.

Стильный дизайн

Приточный клапан VILPE WIVE прекрасно впишется в любой интерьер. Крышку клапана, расположенную внутри помещения, можно покрасить в подходящий к интерьеру цвет, наклеить обои на ее поверхность или оставить в неизменном виде. В любом случае приточный клапан будет выглядеть стильно и элегантно!



Коды изделий

VILPE Wive 100 приточный клапан с термостатом	380000
VILPE Wive 100 приточный клапан без термостата	380010
VILPE Wive 100 комплект фильтров (5 шт)	380022
VILPE Wive 100 дополнительный патрубок	380060
VILPE Wive 100 приточный клапан с термостатом для сплошной фрамуги	380070
VILPE Wive 100 приточный клапан без термостата для сплошной фрамуги	380080

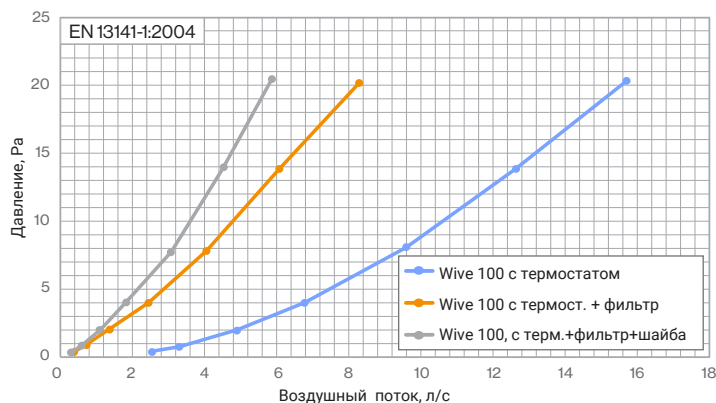
Упаковка

- VILPE Wive 100 приточный клапан
- Фильтр класса M5 (1 шт)
- Установленный термостат – только для изделий 380000 и 380070
- VILPE наружная вент. решетка 150x150 для изделий 380000 и 380010
- Набор крепежа
- Шайба-шумопоглотитель

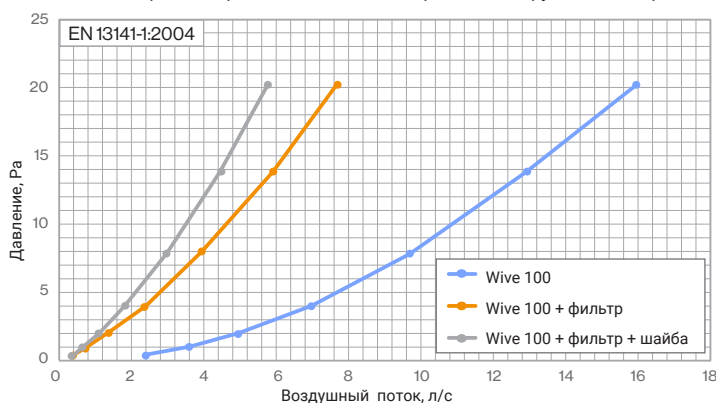
* - Комплектация в России. Для некоторых стран шайба-шумопоглотитель не входит в комплект и заказывается отдельно.

Рабочие характеристики

Wive 100 с термостатом, крышка открыта, без наружной вент. решетки



Wive 100 без термост., крышка полностью открыта, без наружной вент. решетки



На рисунке изображен приточный клапан с шайбой-шумопоглотителем и термостатом

